

KULTÚRNY DOM-SPOLOČENSKÁ SÁLA

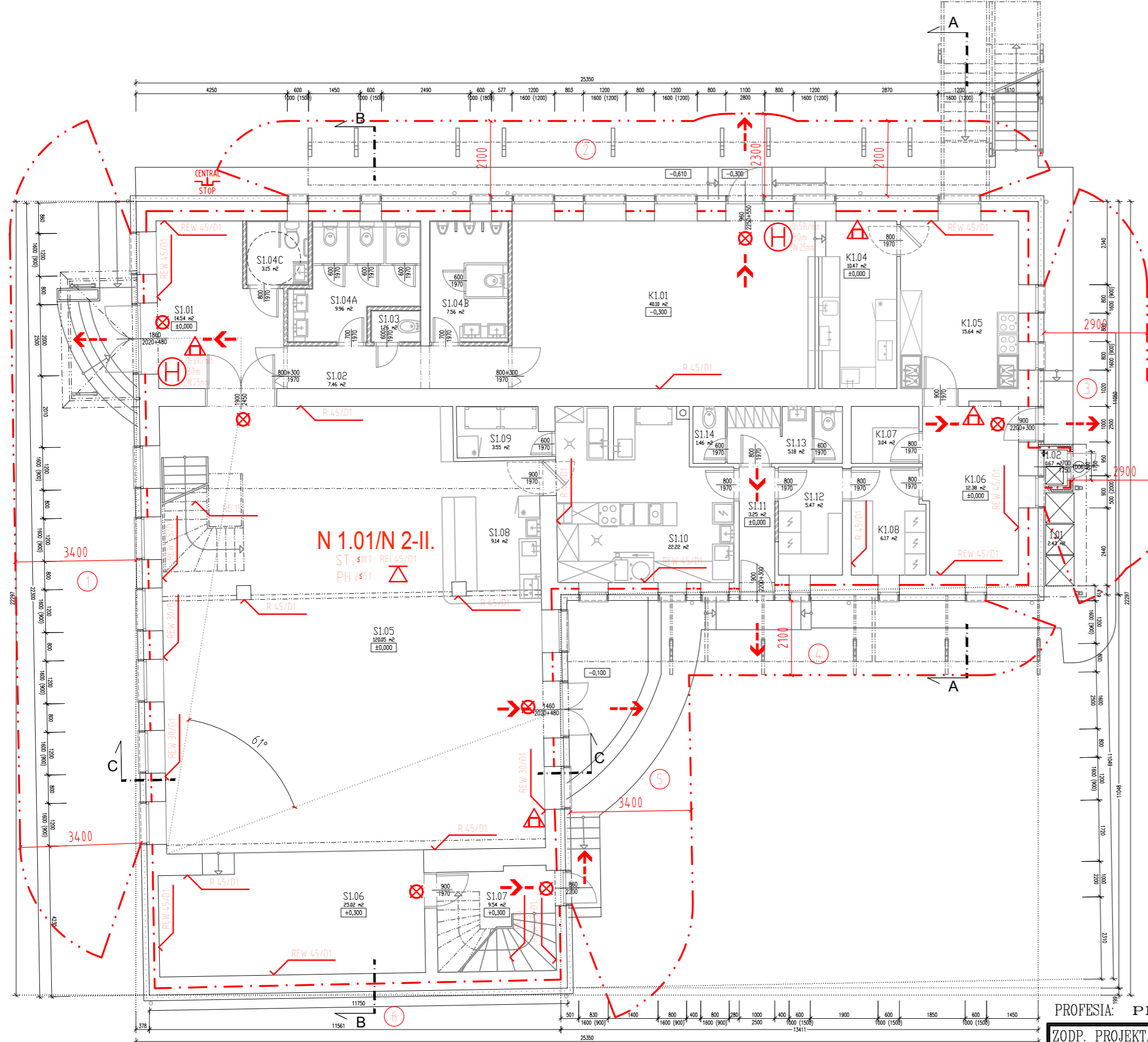
Legenda miestností a povrchových úprav						
Označenie na výkrese	Účel miestnosti	Plocha [m ²]	Podlaha	Steny	Strop	Poznámka
S1.01	VSTUPNÁ HALA	14.54	KERAMICKÁ DLAŽBA	OPRAVA OSTENIA OKOLO OKIEN A DVERÍ	-	MAIBA STEN A PODHIAVOV
S1.02	CHODBA	7.46	KERAMICKÁ DLAŽBA	VC OMIETKA	SDK PODHĽAD+MAIBA S.H.+2,500	MAIBA STEN A PODHIAVOV
S1.03	UPRATAVOAČKA	1.26	KERAMICKÁ DLAŽBA	KERAMICKÝ OKLAD	SDK PODHĽAD+MAIBA S.H.+2,500	KERAMICKÝ OKLAD v= PO STROP, REŠIŤ NUTENÉ VETRANIE S VENTILÁTOROM
S1.04A	PREDSEŇ UMÝVADLO - WC ŽENY	9.96	KERAMICKÁ DLAŽBA	KERAMICKÝ OKLAD WC KABINY S DVERAMI v=2,2 m	SDK PODHĽAD+MAIBA S.H.+2,500	KERAMICKÝ OKLAD v= PO STROP
S1.04B	PREDSEŇ UMÝVADLO - WC MUŽI	7.56	KERAMICKÁ DLAŽBA	KERAMICKÝ OKLAD WC KABINY S DVERAMI v=2,2 m	SDK PODHĽAD+MAIBA S.H.+2,500	KERAMICKÝ OKLAD v= PO STROP
S1.04C	WC PRE IMOBILNÝCH	3.15	KERAMICKÁ DLAŽBA	KERAMICKÝ OKLAD WC KABINY S DVERAMI v=2,2 m	SDK PODHĽAD+MAIBA S.H.+2,500	KERAMICKÝ OKLAD v= PO STROP
S1.05	SPOLOČENSKÁ SÁLA	120.05	LAMINÁTOVÉ PARKETY	OPRAVA OSTENIA OKOLO OKIEN A DVERÍ	-	MAIBA STEN A PODHIAVOV
S1.06	JAVSKO	25.02	LAMINÁTOVÉ PARKETY	OPRAVA OSTENIA OKOLO OKIEN A DVERÍ	-	MAIBA STEN A PODHIAVOV
S1.07	CHODBA	9.54	KERAMICKÁ DLAŽBA	OPRAVA OSTENIA OKOLO OKIEN A DVERÍ	-	MAIBA STEN A PODHIAVOV
S1.08	BAR	9.14	LAMINÁTOVÉ PARKETY	OPRAVA OSTENIA OKOLO OKIEN A DVERÍ	-	MAIBA STEN A PODHIAVOV
S1.09	DENNÝ SKLAD	3.55	KERAMICKÁ DLAŽBA	OPRAVA OSTENIA OKOLO OKIEN A DVERÍ	-	MAIBA STEN A PODHIAVOV
S1.10	KUCHYŇA	22.22	KERAMICKÁ DLAŽBA	OPRAVA OSTENIA OKOLO OKIEN A DVERÍ	-	MAIBA STEN A PODHIAVOV
S1.11	ZÁDVERIE	3.25	KERAMICKÁ DLAŽBA	OPRAVA OSTENIA OKOLO OKIEN A DVERÍ	-	MAIBA STEN A PODHIAVOV
S1.12	SKLAD NÁPOJOV	5.47	KERAMICKÁ DLAŽBA	OPRAVA OSTENIA OKOLO OKIEN A DVERÍ	-	MAIBA STEN A PODHIAVOV
S1.13	ŠATŇA+WC PERSONÁL	5.18	KERAMICKÁ DLAŽBA	KERAMICKÝ OKLAD OPRAVA OSTENIA OKOLO OKIEN A DVERÍ	-	KERAMICKÝ OKLAD v= PO STROP
S1.14	UPRATAVOAČKA	1.46	KERAMICKÁ DLAŽBA	KERAMICKÝ OKLAD OPRAVA OSTENIA OKOLO OKIEN A DVERÍ	-	MAIBA STEN A PODHIAVOV
		248.79				

KAVIAREŇ

Legenda miestností a povrchových úprav						
Označenie na výkrese	Účel miestnosti	Plocha [m ²]	Podlaha	Steny	Strop	Poznámka
K1.04	BAR	10.47	LAMINÁTOVÉ PARKETY	OPRAVA OSTENIA OKOLO OKIEN A DVERÍ	-	MAIBA STEN A PODHIAVOV
K1.05	KUCHYŇA	15.64	KERAMICKÁ DLAŽBA	KERAMICKÝ OKLAD OPRAVA OSTENIA OKOLO OKIEN A DVERÍ	-	KERAMICKÝ OKLAD v= PO STROP
K1.06	TECHNICKÁ MIESTNOSŤ	12.38	KERAMICKÁ DLAŽBA	OPRAVA OSTENIA OKOLO OKIEN A DVERÍ	SDK PODHĽAD+MAIBA S.H.+2,500	MAIBA STEN A PODHIAVOV
K1.07	DENNÝ SKLAD	3.04	KERAMICKÁ DLAŽBA	-	-	MAIBA STEN A PODHIAVOV
K1.08	SKLAD NÁPOJOV	6.17	KERAMICKÁ DLAŽBA	OPRAVA OSTENIA OKOLO OKIEN A DVERÍ	-	MAIBA STEN A PODHIAVOV
		47.70				

PRÍSLUŠENSTVO

Legenda miestností a povrchových úprav						
Označenie na výkrese	Účel miestnosti	Plocha [m ²]	Podlaha	Steny	Strop	Poznámka
1.01	TUHÝ ODPAD	2.43	-	-	-	-
1.02	TEKUTÝ ODPAD	0.67	-	OPRAVA OSTENIA OKOLO OKIEN A DVERÍ	-	-
		3.09				



LEGENDA PROTIPOŽIARNEJ BEZPEČNOSTI

N 1.01-I.	Označenie požiarneho úseku	EW E ₂ S 15/03-30/D1	Požadovaný požiarny uzáver
△	Požadovaná požiarная odolnosť stropu požiarneho úseku	ST 3 15/03-30/D1	Povrchová úprava steny požiarneho úseku (mm/min)
---	Hranice pož. úseku (pož. deliaca konštrukcia)	PH 3 15-180	Povrchová úprava podhľadu požiarneho úseku (mm/min)
---	Hranica odstupov požiarneho úseku	---	Požadovaná požiarная odolnosť stavebnej konštrukcie
②	Označenie jednotlivých strán stavby	---	Úniková cesta, označenie smeru
		---	Úniková cesta, označenie východu

⊗	Únikové núdzové osvetlenie (najmenej 1lux na celej ploche únikovej cesty)
△	Práškový prenosný hasiaci prístroj s náplňou 6kg
△	Snehový prenosný hasiaci prístroj s náplňou 5kg
H	Hadícový navijak s uzatvárateľnou prúdnicou
CENTRAL STOP	CENTRAL STOP Hačidlo vo výške 1,3 m od prístupu

PROFESIA: PROTIPOŽIARNA BEZPEČNOSŤ STAVBY

ZODP. PROJEKTANT:	Peter TUMAN	Tuman, s.r.o. Hlavná 47/22
INVESTOR:	Obec Kostolná pri Dunaji	929 01, Dunajská Streda ptuman@gmail.com, 0907 42 48 42
MIESTO:	č. 6, 903 01 Kostolná pri Dunaji, k.ú. Kostolná pri Dunaji, č.p. 5/3, 5/4, 2/4, 69/1	Formát: 2 x A4
STAVBA:	ZVÝŠENIE ENERGETICKEJ ÚČINNOSTI BUDOVY KULTÚRNEHO DOMU V KOSTOLNEJ PRI DUNAJI	Dátum: 04.2025
DRUH VÝKRESU:	PŮDORYS 1.NP - nový stav	Stupeň: PpOSU
		Mierka: 1:115
		Č.výkresu: P0-2